

# Panorama Epidemiológico Querétaro | COVID-19

13 de mayo de 2024

# COVID-19: Número de casos reportados a la Organización Mundial de la Salud al 13 de mayo de 2024

## Total acumulado 2020 - 2024

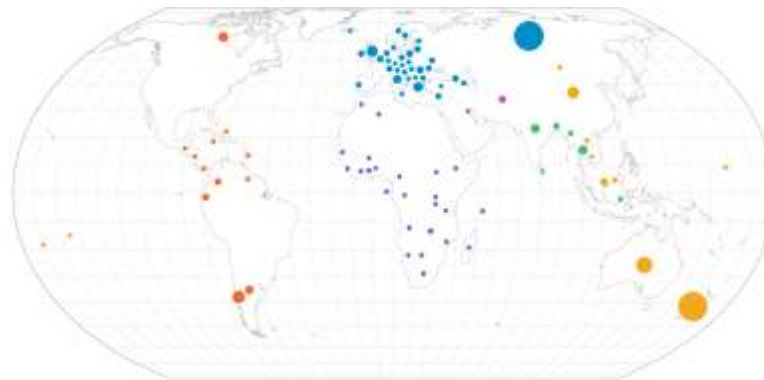
Total de casos confirmados a nivel mundial
<b>775,379,864</b>
Tasa de letalidad global
<b>0.90%</b>

## Reportados los últimos 28 días

Casos confirmados en los últimos 28 días
<b>125,250</b>
Incremento en los últimos 28 días
<b>-153,095</b>

## Reportados los últimos 7 días

Casos confirmados en los últimos 7 días
<b>14,372</b>
decremento en los 7 días previos
<b>-16,032</b>



WHO Regions

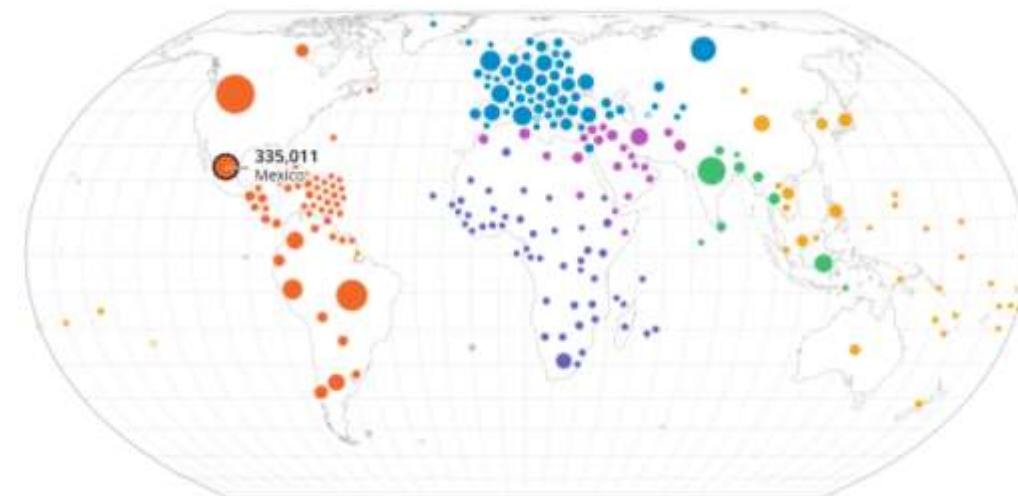
Africa	Americas	Eastern Mediterranean
Europe	South-East Asia	Western Pacific

## COVID-19: 25 países con mayor número de casos reportados a la OMS, acumulados al 13 de mayo de 2024.

	PAIS	CASOS ACUMULADOS	DEFUNCIONES ACUMULADAS
1	Estados Unidos de América	103,436,829	1,186,533
2	China	99,353,161	122,176
3	India	45,036,953	533,585
4	Francia	38,997,490	168,091
5	Alemania	38,437,756	174,979
6	Brasil	37,519,960	702,116
7	Corea del Sur	34,571,873	35,934
8	Japón	33,803,572	74,694
9	Italia	26,720,158	196,936
10	Reino Unido	24,920,306	232,112
11	Federación Rusa	24,132,649	402,705
12	Turquía	17,004,714	101,419
13	España	13,980,340	121,852
14	Australia	11,841,505	25,684
15	Vietnam	11,624,000	43,206
16	Argentina	10,131,409	130,857
17	Holanda	8,636,143	22,986
18	México	7,709,747	335,011
19	Iran	7,627,186	146,811
20	Indonesia	6,828,969	162,058
21	Polonia	6,662,521	120,711
22	Colombia	6,385,172	142,727
23	Austria	6,082,343	22,534
24	Portugal	5,643,430	28,148
25	Grecia	5,633,038	39,004

## COVID-19: Numero de defunciones reportadas a la OMS, acumuladas al 13 de mayo de 2024.

Total de defunciones confirmadas a nivel mundial	<b>7,047,396</b>
Tasa de letalidad global	<b>0.90%</b>



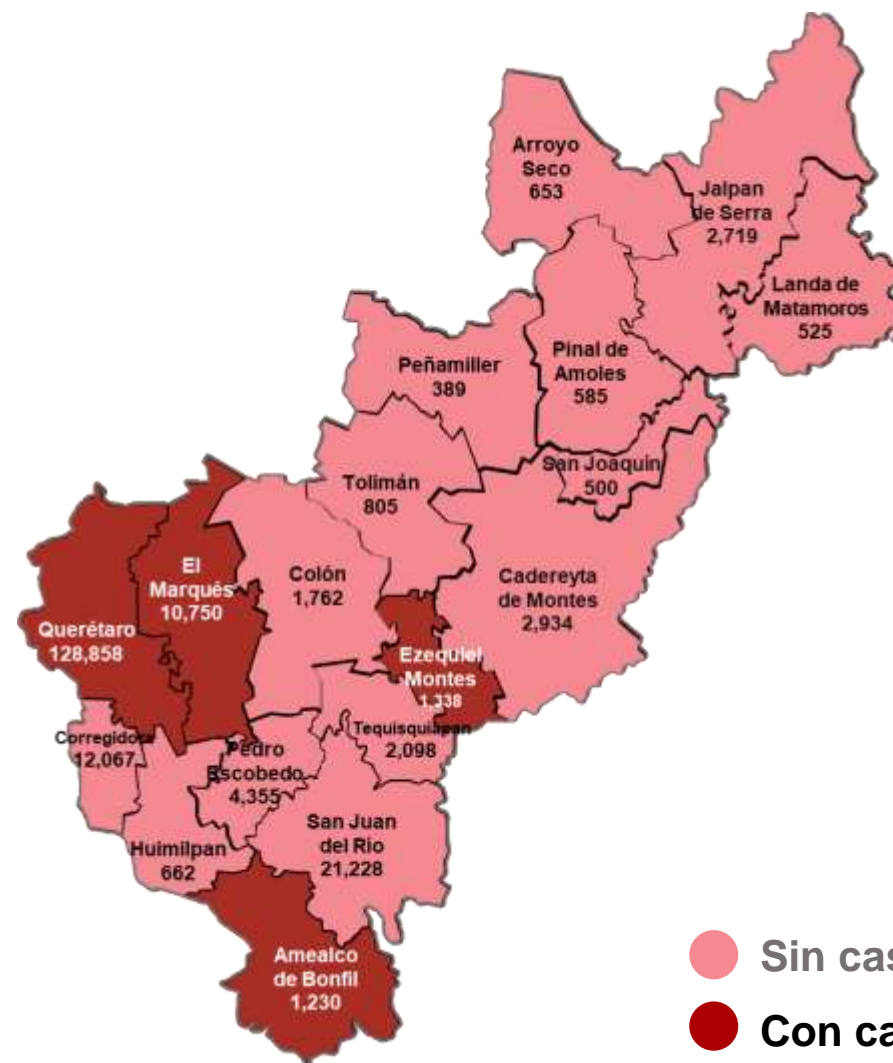
WHO Regions  
 Africa Americas Eastern Mediterranean  
 Europe South-East Asia Western Pacific

# COVID-19: Casos por Municipio

## 13 de mayo de 2024

Municipio/Jurisdicción	ESTUDIADOS	CONFIRMADOS
Corregidora	23,596	12,067
Huimilpan	1,300	662
El Marqués	21,318	10,750
Querétaro	276,025	128,858
<b>JURISDICCIÓN I</b>	<b>322,239</b>	<b>152,337</b>
Amealco de Bonfil	2,818	1,230
Colón	3,528	1,762
Pedro Escobedo	11,101	4,355
San Juan del Río	41,111	21,228
Tequisquiapan	4,597	2,098
<b>JURISDICCIÓN II</b>	<b>63,155</b>	<b>30,673</b>
Cadereyta de Montes	5,910	2,934
Ezequiel Montes	2,347	1,338
Peñamiller	844	389
San Joaquín	880	500
Tolimán	1,537	805
<b>JURISDICCIÓN III</b>	<b>11,518</b>	<b>5,966</b>
Pinal de Amoles	1,141	585
Arroyo Seco	1,232	653
Jalpan de Serra	5,121	2,719
Landa de Matamoros	970	525
<b>JURISDICCIÓN IV</b>	<b>8,464</b>	<b>4,482</b>
<b>FORANEOS</b>	<b>6,007</b>	<b>2,988</b>
<b>ESTATAL</b>	<b>411,383</b>	<b>196,446</b>

65.6%



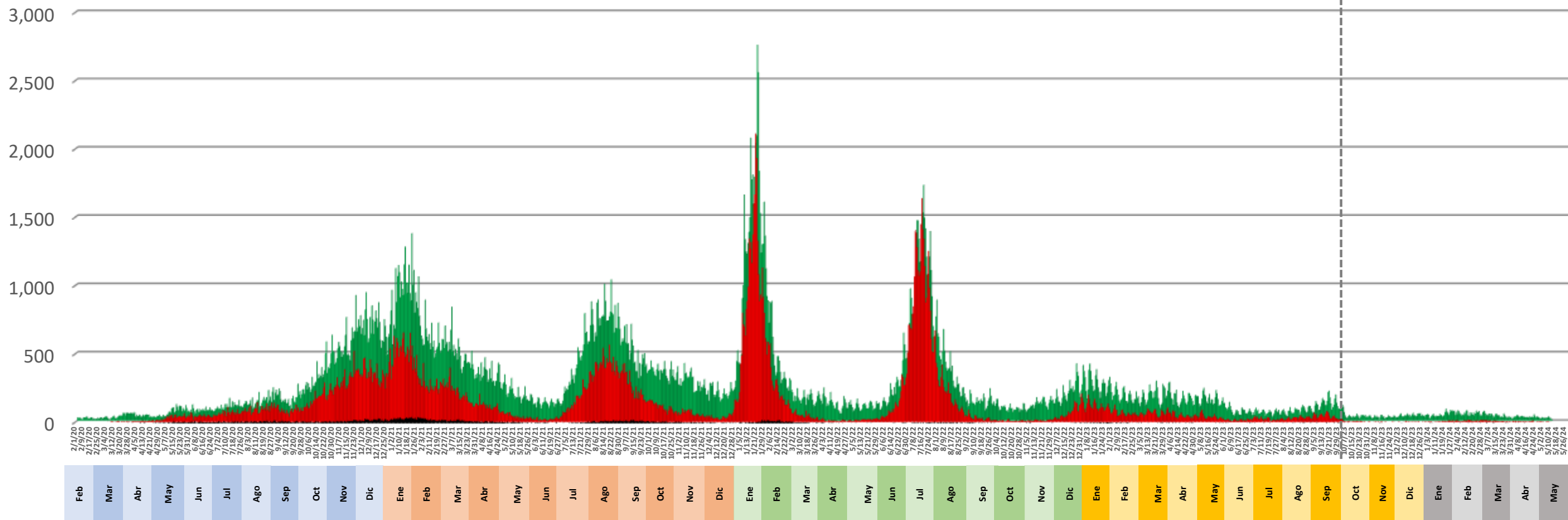
● Sin casos activos  
● Con casos activos

# COVID-19 en Querétaro 2020 - 2024\*

## Casos Sospechosos y Confirmados por Fecha de inicio de Padecimiento, Defunción por Fecha de Ocurrencia

DEFUNCIONES: 7,051  
SOSPECHOSOS: 411,383  
CONFIRMADOS: 196,446

SE 40  
estrategia  
centinela en  
USMER



FUENTE: Base de datos estatal COVID-19, SINAVE, \*del 2 febrero 2020 a 13 de mayo de 2024

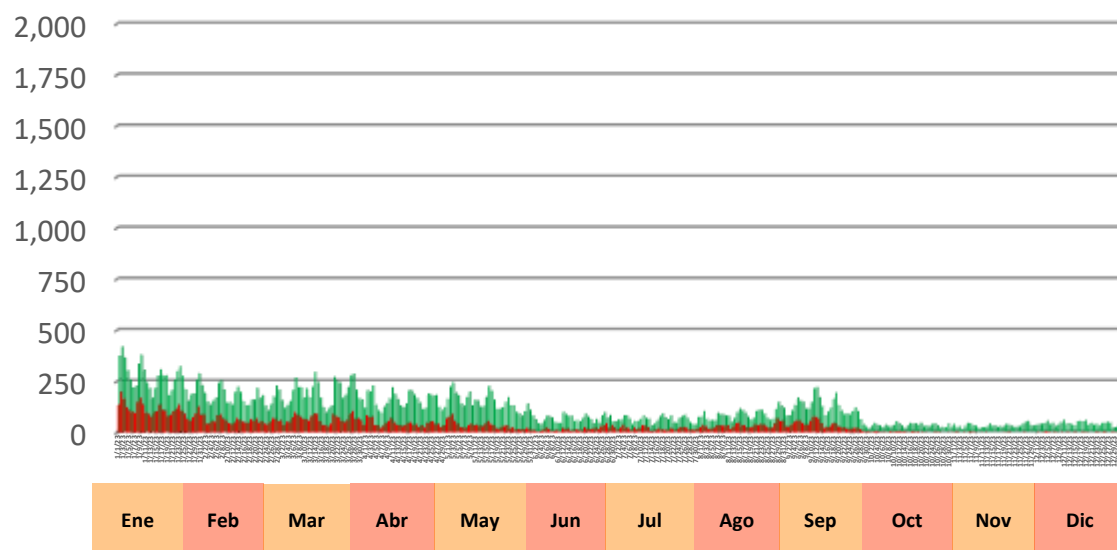
# COVID-19 en Querétaro 2023 - 2024\*

## Comparativo Casos Sospechosos y Confirmados por Fecha de inicio de Padecimiento, Defunción por Fecha de Ocurrencia



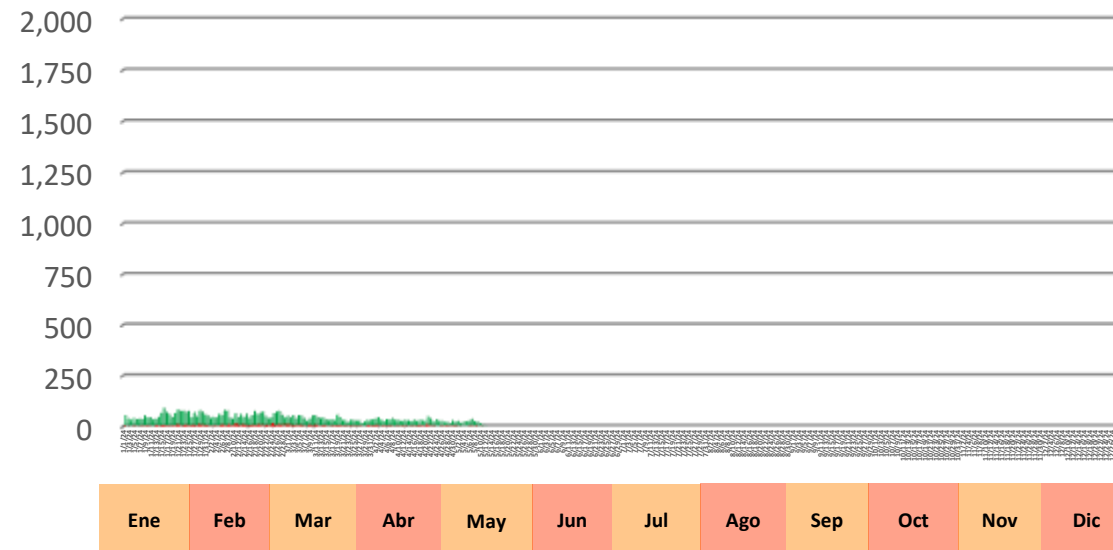
### 01 de enero de 2023 a 31 de diciembre de 2023

DEFUNCIONES: 139  
SOSPECHOSOS: 40,619  
CONFIRMADOS: 12,581



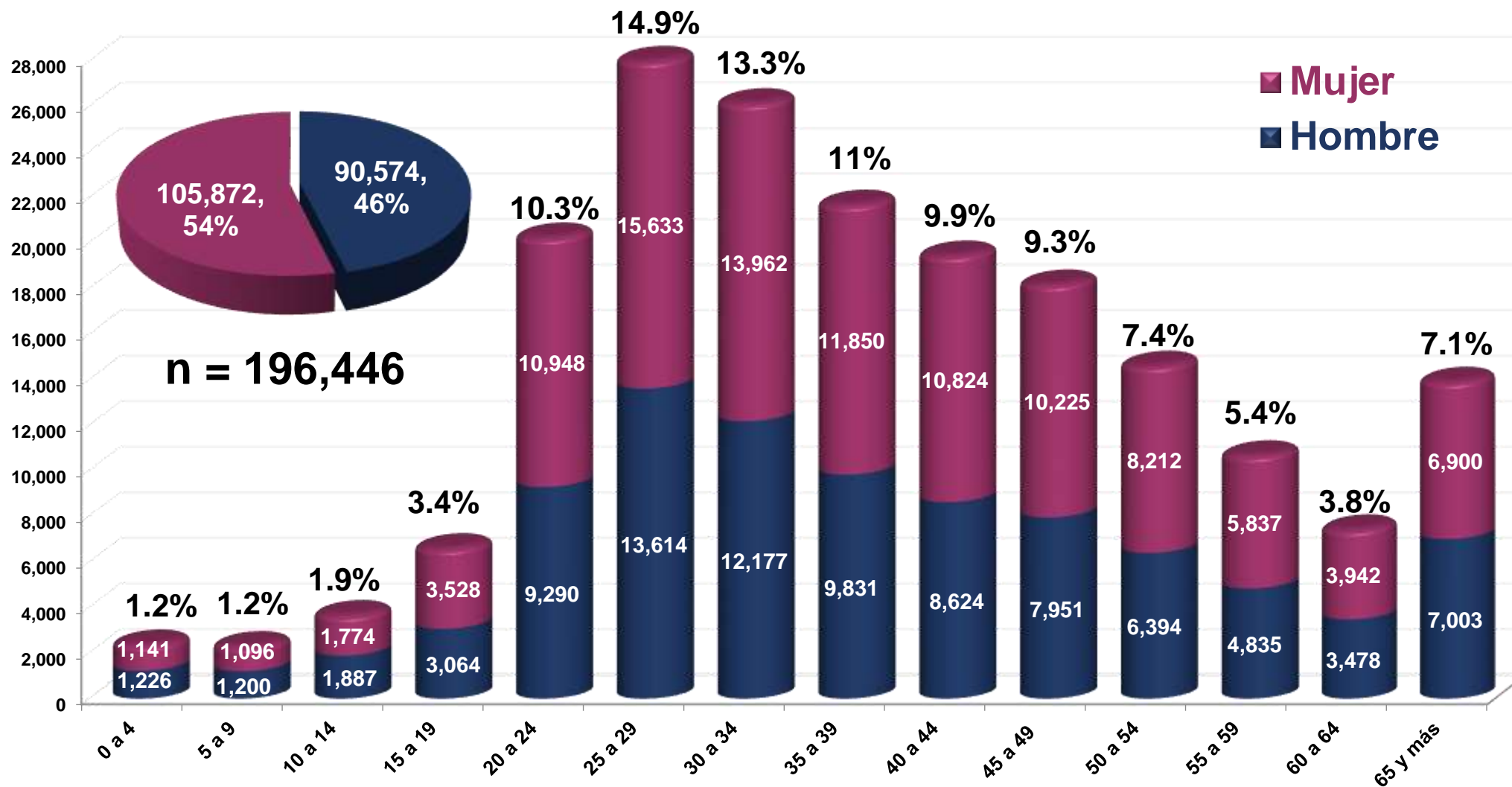
### 01 de enero de 2024 a 13 de mayo de 2024

DEFUNCIONES: 19  
SOSPECHOSOS: 5,086  
CONFIRMADOS: 623



FUENTE: Base de datos estatal COVID-19, SINAVE, 2021-2022 y 2022-2023, al 13 de mayo de 2024  
Debido al número de casos, la escala respecto a las curvas anuales previas disminuyó de 3,000 a 2,000.

# Casos **Confirmados** de COVID-19 en Querétaro Por Grupo de Edad y Sexo 2020 - 2024\*

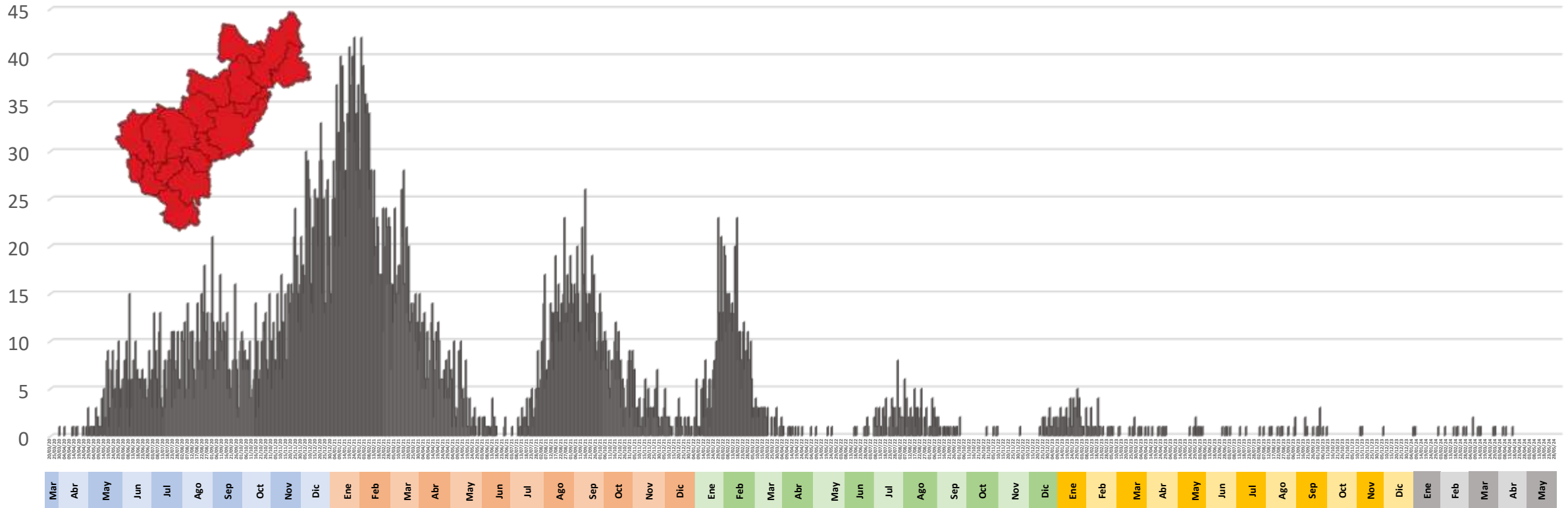


# COVID-19 en Querétaro 2020 - 2024\* Defunción por Fecha de Ocurrencia

## 20 Marzo 2020 a 13 de mayo de 2024.



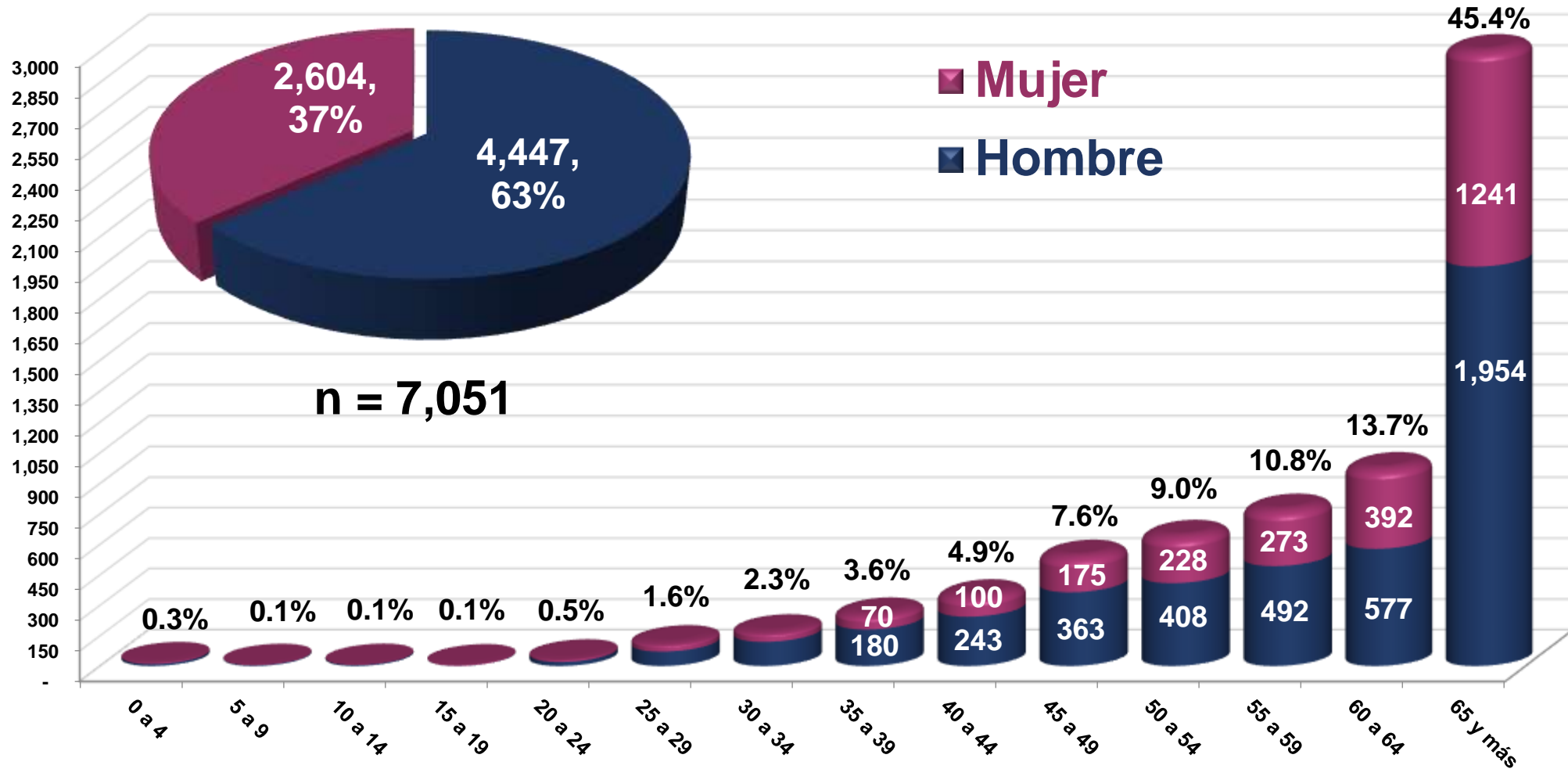
**Defunciones: 7,051**



FUENTE: Base de datos estatal COVID-19, SINAVE, \*del 20 marzo 2020 al 13 de mayo de 2024.



# Defunciones por COVID-19 por Grupo de Edad y Sexo en Querétaro 2020 - 2024\*



FUENTE: Base de datos estatal COVID-19, SINAVE\* del 02 febrero 2020 al 13 de mayo de 2024.

# Casos **Confirmados** de COVID-19 en Querétaro por Institución de Detección 2020 - 2024\*

<b>COVID-19 por Institución</b>		
<b>Total de Casos positivos</b>	<b>196,446</b>	<b>%</b>
<b>SESEQ</b>	<b>70,271</b>	<b>35.77</b>
<b>IMSS</b>	<b>115,923</b>	<b>59.01</b>
<b>Privados</b>	<b>3,617</b>	<b>1.84</b>
<b>ISSSTE</b>	<b>6,519</b>	<b>3.32</b>
<b>Otros</b>	<b>116</b>	<b>0.06</b>

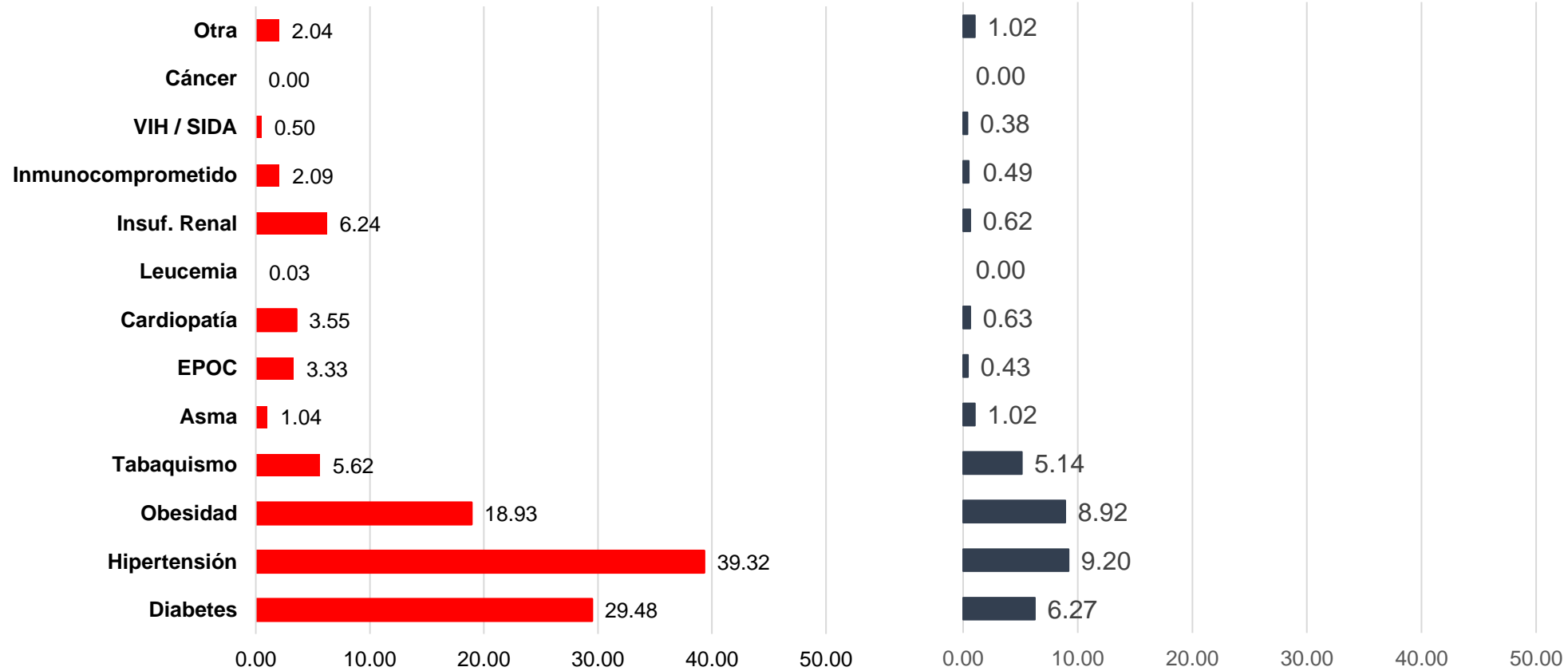
# Casos **Confirmados** de COVID-19 en Querétaro, 2020 - 2024\* por Estatus de Salud

<b>Estatus Casos COVID-19</b>		
<b>Total de Casos positivos</b>	<b>196,446</b>	<b>%</b>
<b>Alta Sanitarias</b>	<b>189,389</b>	<b>96.41</b>
<b>Sintomatología leve</b>	<b>6</b>	<b>0.00</b>
<b>Hospitalizados no graves</b>	<b>0</b>	<b>0.00</b>
<b>Hospitalizados graves</b>	<b>0</b>	<b>0.00</b>
<b>Defunciones</b>	<b>7,051</b>	<b>3.59</b>

# Comorbilidades en Defunciones COVID-19 Querétaro 2020 - 2024\*

**Defunciones: 7,051**

**Confirmados vivos: 189,395**



**El 74.22% de los casos confirmados no presentaba comorbilidades**



SECRETARÍA DE  
**SALUD • SESEQ**

PODER EJECUTIVO DEL ESTADO DE  
QUERÉTARO

