

Panorama Epidemiológico Querétaro | COVID-19

16 de septiembre de 2024

COVID-19: Número de casos reportados a la Organización Mundial de la Salud al 16 de septiembre de 2024

Total acumulado 2020 - 2024

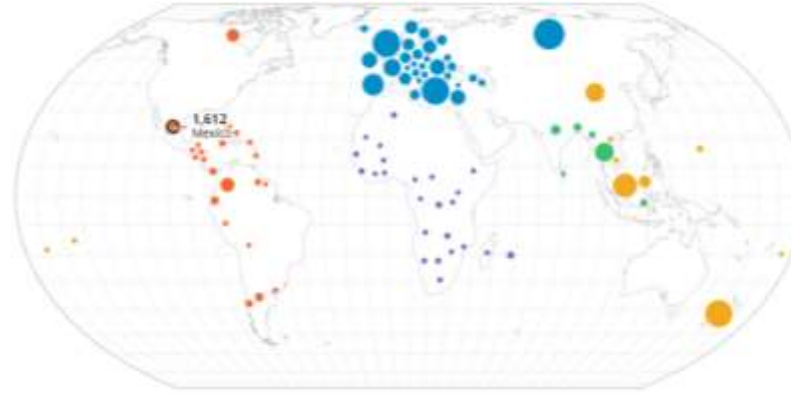
Total de casos confirmados a nivel mundial
776,007,137
Tasa de letalidad global
0.90%

Reportados los últimos 28 días

Casos confirmados en los últimos 28 días
238,416
Incremento en los últimos 28 días
+43,936

Reportados los últimos 7 días

Casos confirmados en los últimos 7 días
58,572
decremento en los 7 días previos
-2,519



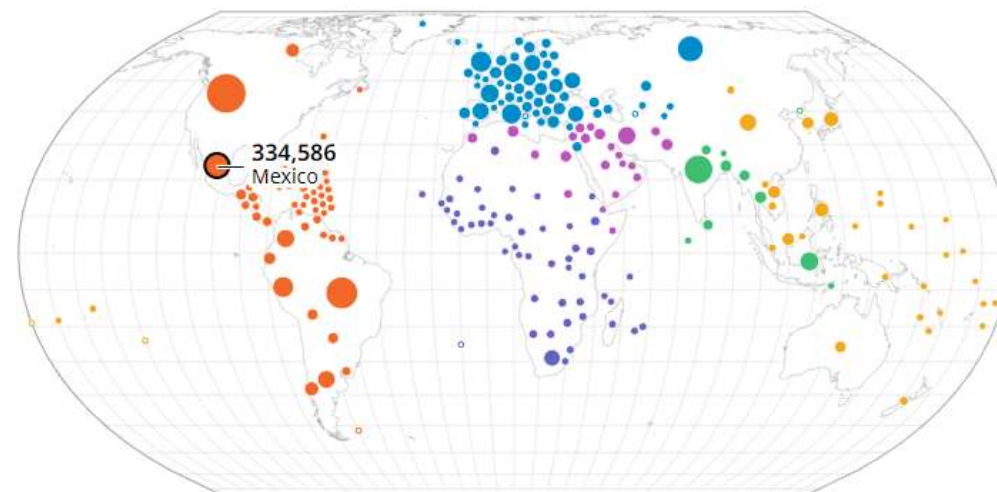
WHO Regions
Africa Americas Eastern Mediterranean
Europe South-East Asia Western Pacific

COVID-19: 25 países con mayor número de casos reportados a la OMS, acumulados al 16 de septiembre de 2024.

	PAIS	CASOS ACUMULADOS	DEFUNCIONES ACUMULADAS
1	Estados Unidos de América	103,436,829	1,194,158
2	China	99,375,079	122,309
3	India	45,042,054	533,626
4	Francia	38,997,490	168,091
5	Alemania	38,437,756	174,979
6	Brasil	37,511,921	702,116
7	Corea del Sur	34,571,873	35,934
8	Japón	33,803,572	74,694
9	Italia	26,781,078	197,307
10	Reino Unido	24,976,777	232,112
11	Federación Rusa	24,278,671	403,202
12	Turquía	17,004,720	101,419
13	España	13,980,340	121,852
14	Australia	11,861,161	25,236
15	Vietnam	11,624,000	43,206
16	Argentina	10,101,328	130,664
17	Holanda	8,640,536	22,986
18	Iran	7,627,863	146,837
19	México	7,620,108	334,586
20	Indonesia	6,829,491	162,059
21	Polonia	6,674,042	120,734
22	Colombia	6,392,472	142,727
23	Austria	6,082,465	22,534
24	Grecia	5,679,215	39,296
25	Portugal	5,665,049	28,840

COVID-19: Número de defunciones reportadas a la OMS, acumuladas al 16 de septiembre de 2024.

Total de defunciones confirmadas a nivel mundial
7,059,612
Tasa de letalidad global
0.90%



WHO Regions
 Africa Americas Eastern Mediterranean
 Europe South-East Asia Western Pacific

COVID-19: Casos por Municipio

16 de septiembre de 2024

Municipio/Jurisdicción	ESTUDIADOS	CONFIRMADOS
Corregidora	23,724	12,102
Huimilpan	1,317	666
El Marqués	21,398	10,774
Querétaro	277,441	129,277
JURISDICCIÓN I	323,880	152,819
Amealco de Bonfil	2,849	1,237
Colón	3,544	1,763
Pedro Escobedo	11,110	4,358
San Juan del Río	41,466	21,274
Tequisquiapan	4,637	2,104
JURISDICCIÓN II	63,606	30,736
Cadereyta de Montes	5,962	2,945
Ezequiel Montes	2,367	1,341
Peñamiller	849	390
San Joaquín	886	501
Tolimán	1,548	806
JURISDICCIÓN III	11,612	5,983
Pinal de Amoles	1,154	585
Arroyo Seco	1,234	653
Jalpan de Serra	5,144	2,725
Landa de Matamoros	974	528
JURISDICCIÓN IV	8,506	4,491
FORANEOS	5,419	3,010
ESTATAL	413,023	197,039

65.6%



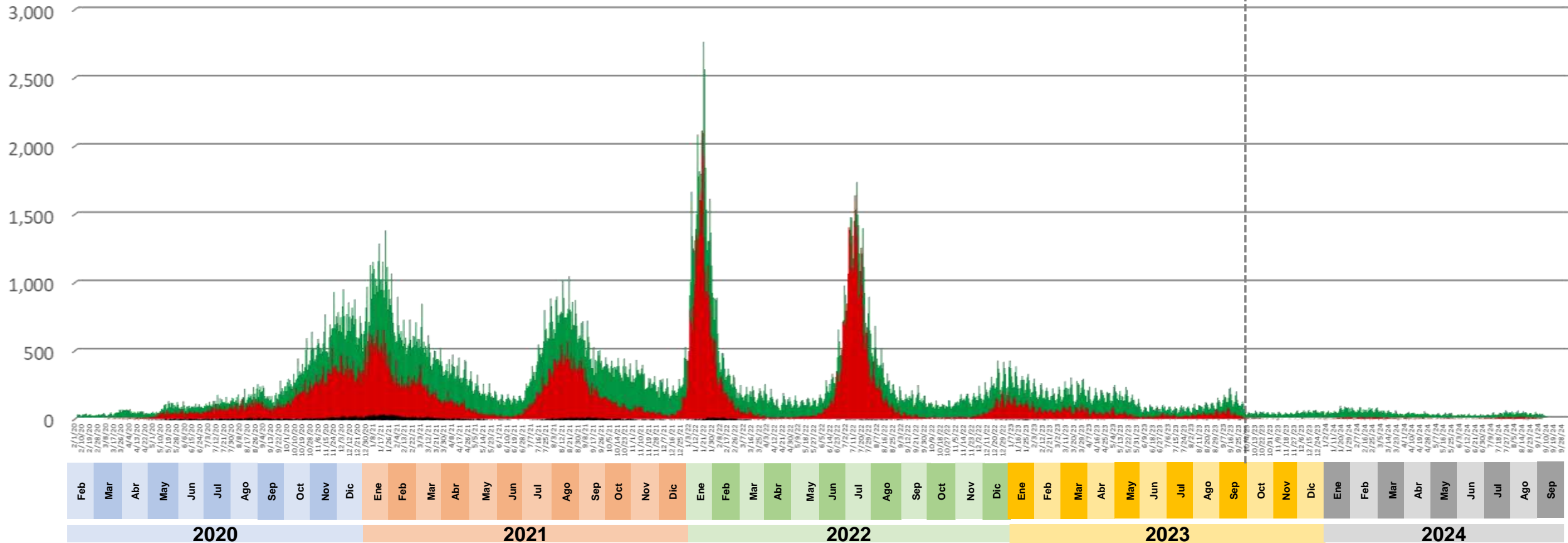
● Sin casos activos
● Con casos activos

COVID-19 en Querétaro 2020 - 2024*

Casos Sospechosos y Confirmados por Fecha de inicio de Padecimiento, Defunción por Fecha de Ocurrencia

DEFUNCIONES: 7,058
 SOSPECHOSOS: 413,023
 CONFIRMADOS: 197,039

SE 40
 estrategia
 centinela en
 USMER

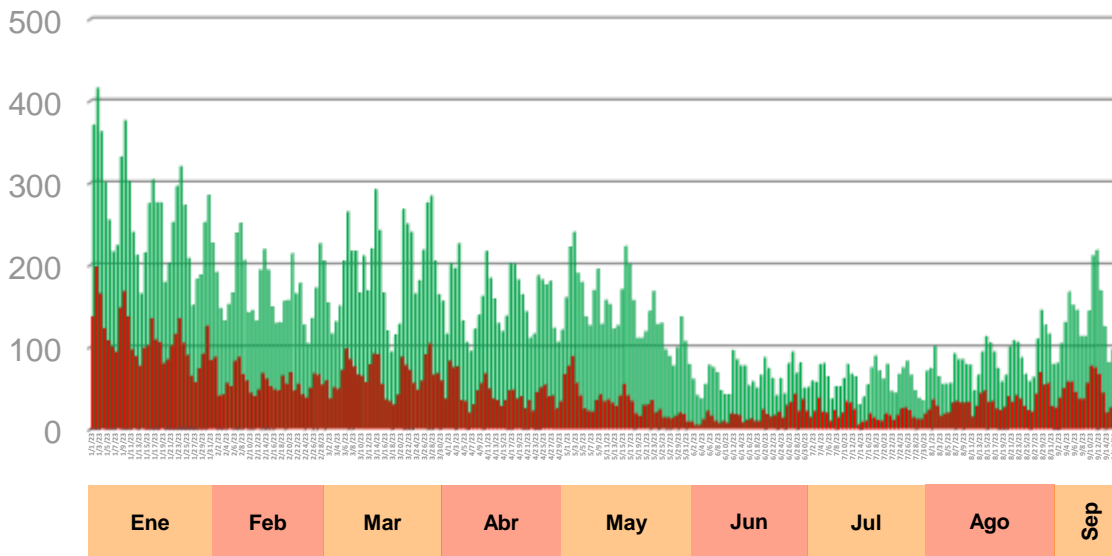


COVID-19 en Querétaro 2023 - 2024*

Comparativo Casos Sospechosos y Confirmados por Fecha de inicio de Padecimiento, Defunción por Fecha de Ocurrencia

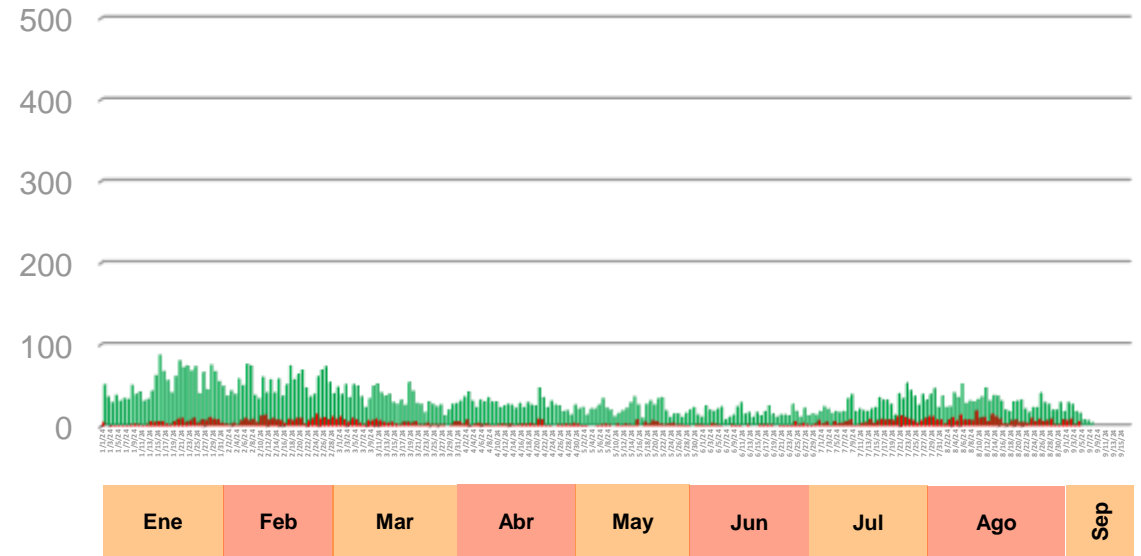
01 de enero de 2023 al 16 de septiembre de 2023

DEFUNCIONES: 127
SOSPECHOSOS: 36,297
CONFIRMADOS: 12,148



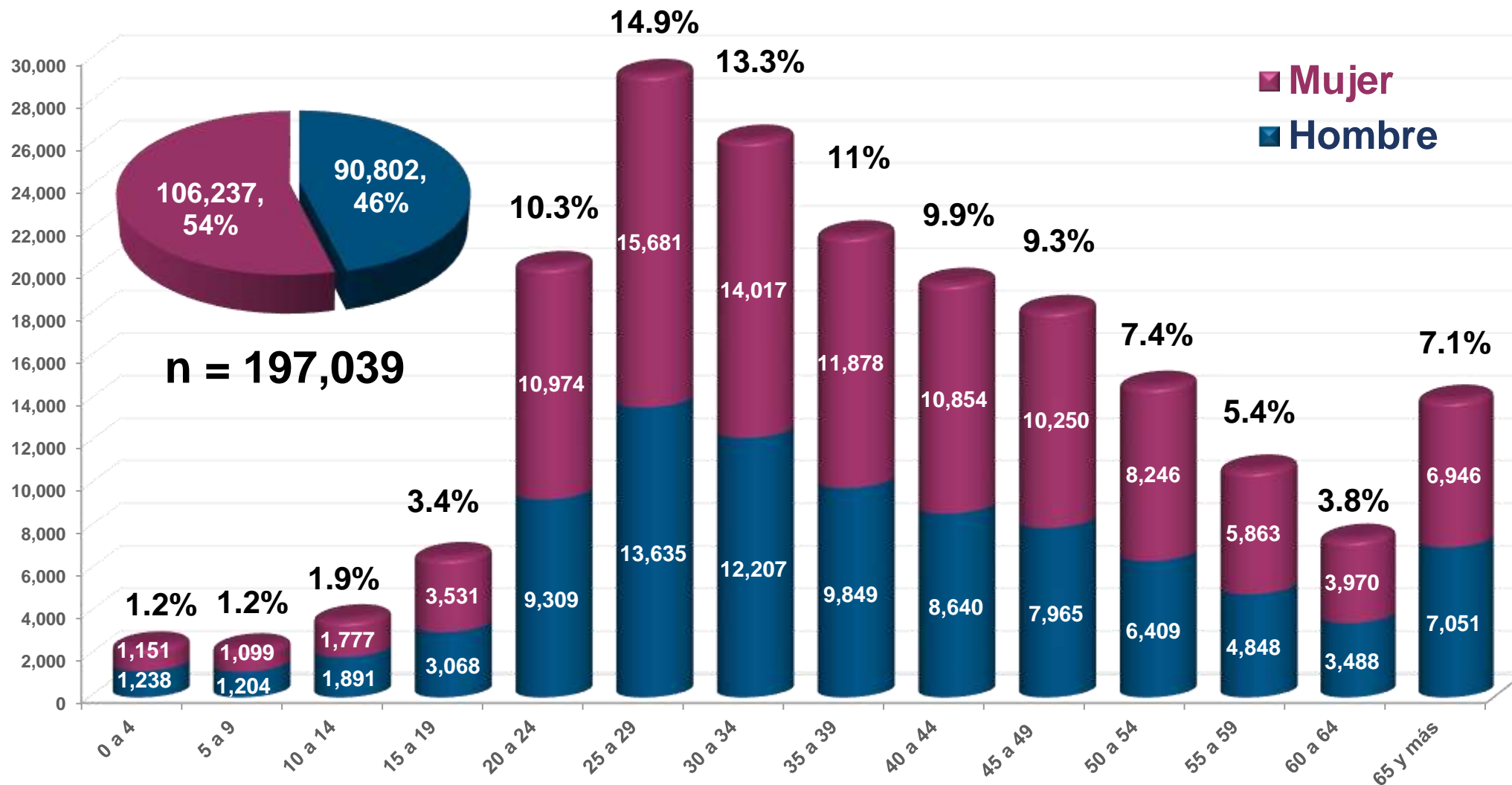
01 de enero de 2024 al 16 de septiembre de 2024

DEFUNCIONES: 26
SOSPECHOSOS: 7,871
CONFIRMADOS: 1,216



FUENTE: Base de datos estatal COVID-19, SINAVE, 2021-2022 y 2022-2023, al 16 de septiembre de 2024. Debido al número de casos, la escala respecto a las curvas anuales previas disminuyó de 3,000 a 500.

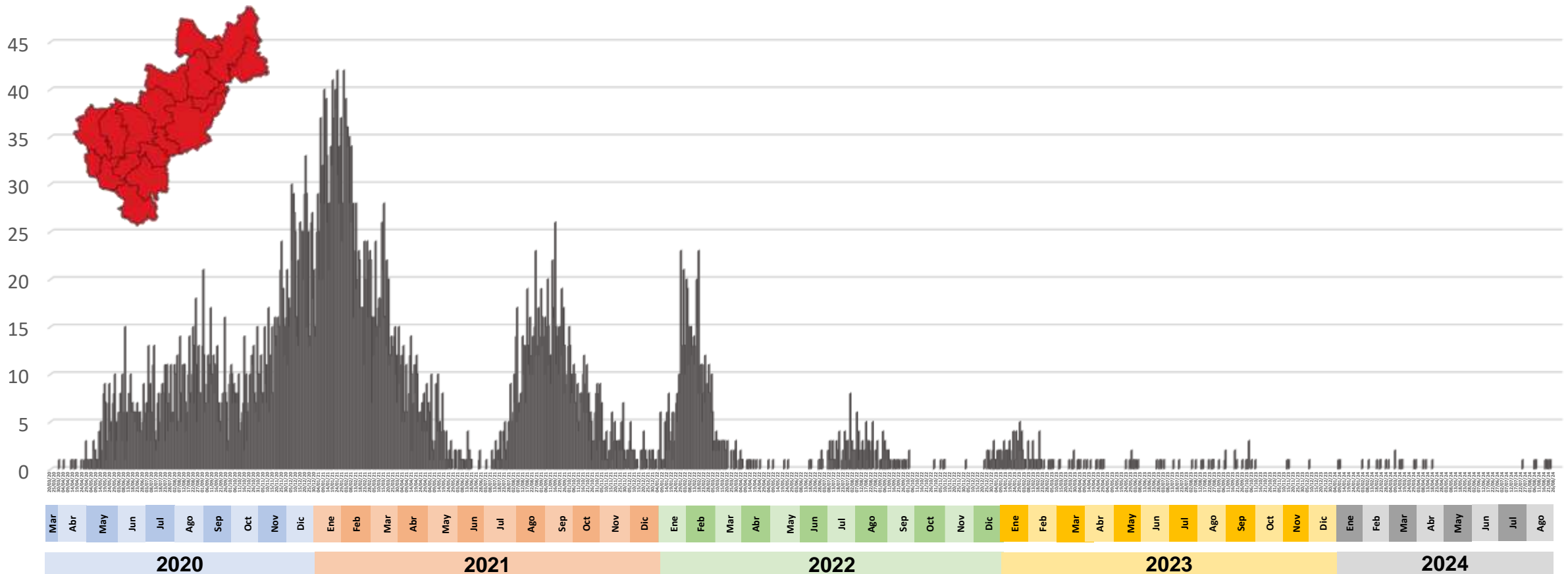
Casos **Confirmados** de COVID-19 en Querétaro Por Grupo de Edad y Sexo 2020 - 2024*



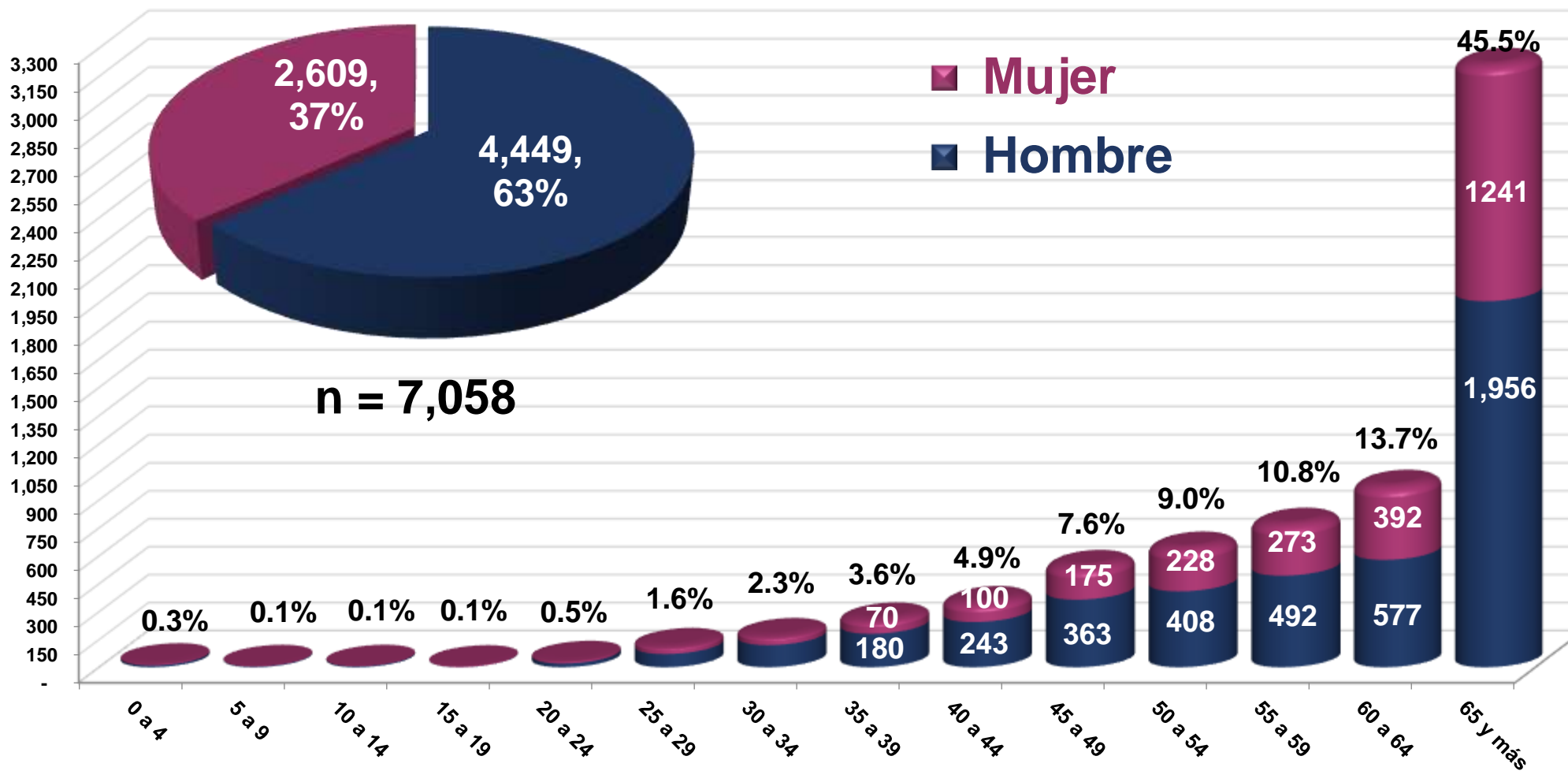
COVID-19 en Querétaro 2020 - 2024* Defunción por Fecha de Ocurrencia

20 Marzo 2020 a 16 de septiembre de 2024.

Defunciones: 7,058



Defunciones por COVID-19 por Grupo de Edad y Sexo en Querétaro 2020 - 2024*



Casos **Confirmados** de COVID-19 en Querétaro por Institución de Detección 2020 - 2024*

COVID-19 por Institución		
Total de Casos positivos	197,039	%
SESEQ	70,754	35.91
IMSS	116,024	58.88
Privados	3,617	1.84
ISSSTE	6,527	3.31
Otros	117	0.06

FUENTE: Base de datos estatal COVID-19, SINAVE, *del 8 febrero 2020 al 16 de septiembre de 2024.

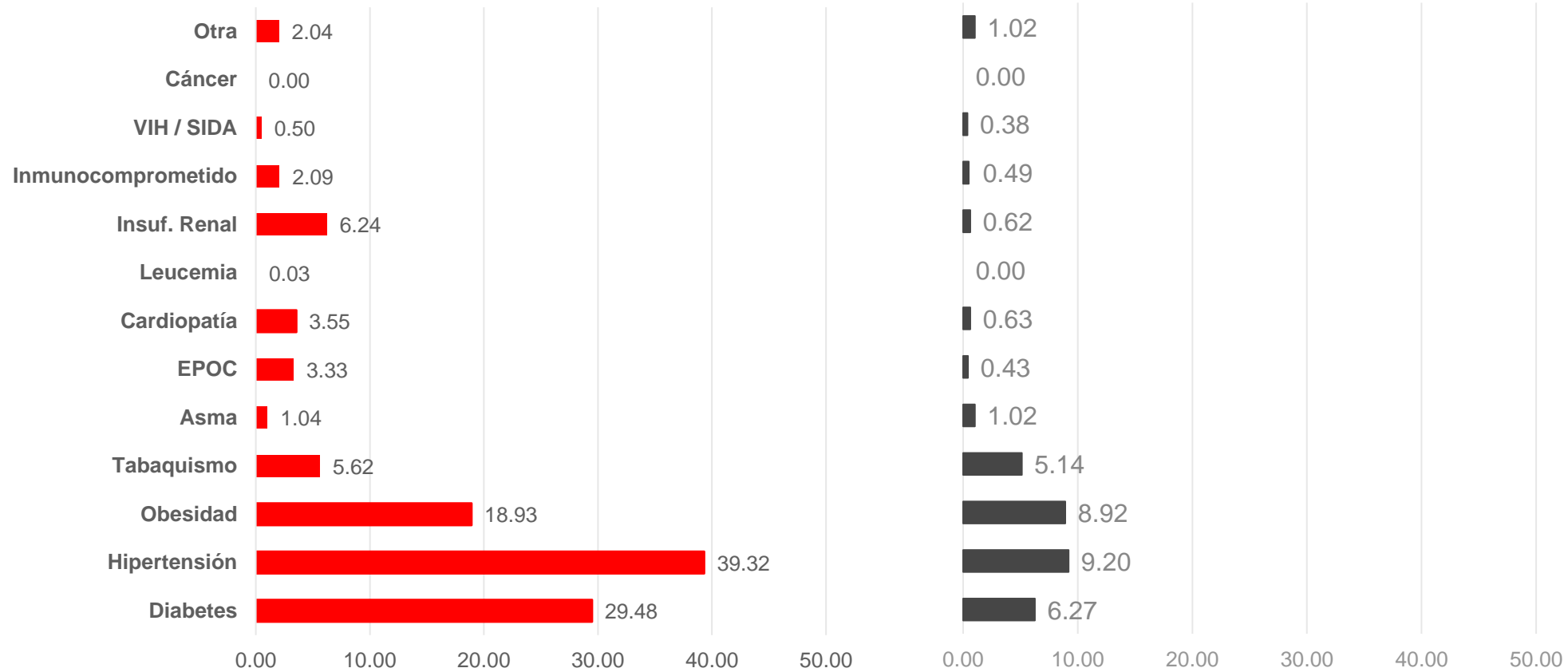
Casos **Confirmados** de COVID-19 en Querétaro, 2020 - 2024* por Estatus de Salud

Estatus Casos COVID-19		
Total de Casos positivos	197,039	%
Alta Sanitarias	189,981	96.42
Sintomatología leve	0	0.00
Hospitalizados no graves	0	0.00
Hospitalizados graves	0	0.00
Defunciones	7,058	3.58

Comorbilidades en Defunciones COVID-19 Querétaro 2020 - 2024*

Defunciones: 7,058

Confirmados vivos: 189,981



El 74.20% de los casos confirmados no presentaba comorbilidades