

Panorama Epidemiológico Querétaro | COVID-19

21 de abril de 2025

COVID-19: Número de casos reportados a la Organización Mundial de la Salud al 21 de abril de 2025

Total acumulado 2020 – 2025

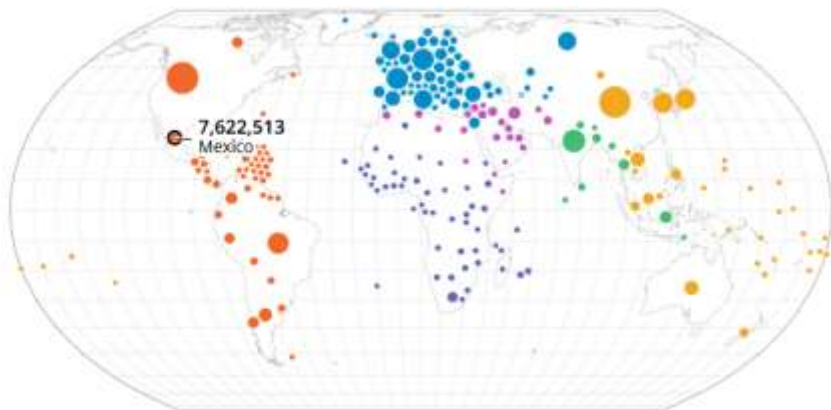
Total de casos confirmados a nivel mundial
777,691,501
Tasa de letalidad global
0.90%

Reportados los últimos 28 días

Casos confirmados en los últimos 28 días
52,223
Decremento en los últimos 28 días
-84,654

Reportados los últimos 7 días

Casos confirmados en los últimos 7 días
6,665
decremento en los 7 días previos
-2,790



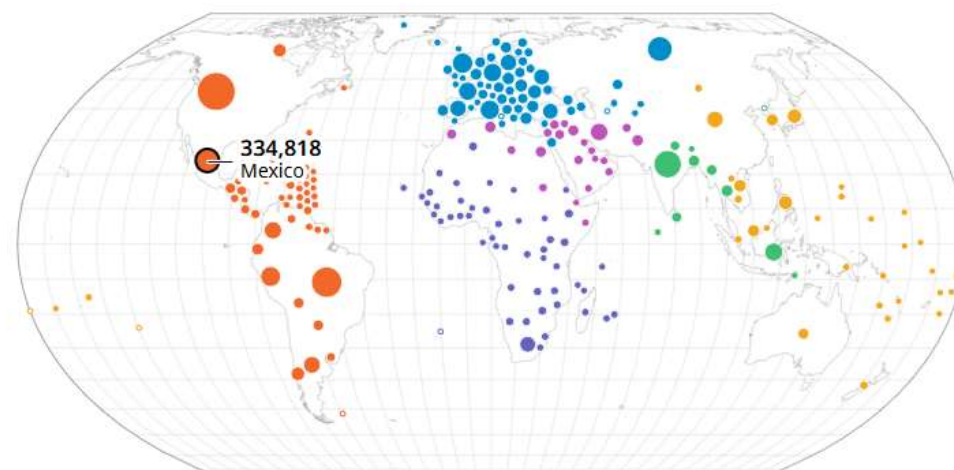
WHO Regions
Africa Americas Eastern Mediterranean
Europe South-East Asia Western Pacific

COVID-19: 25 países con mayor número de casos reportados a la OMS, acumulados al 21 de abril de 2025

	PAIS	CASOS ACUMULADOS	DEFUNCIONES ACUMULADAS
1	Estados Unidos de América	103,436,829	1,219,038
2	China	99,381,761	122,398
3	India	45,044,607	533,662
4	Francia	39,015,400	168,158
5	Alemania	38,437,860	174,979
6	Brasil	37,663,684	702,185
7	Corea del Sur	34,571,873	35,934
8	Japón	33,803,572	74,694
9	Italia	26,966,176	198,320
10	Reino Unido	25,033,577	232,112
11	Federación Rusa	24,892,959	404,255
12	Turquía	17,004,713	101,419
13	España	13,980,340	121,852
14	Australia	11,861,161	25,236
15	Vietnam	11,624,000	43,206
16	Argentina	10,111,371	130,744
17	Holanda	8,649,887	22,986
18	Iran	7,627,863	146,837
19	México	7,622,513	334,818
20	Indonesia	6,830,212	162,059
21	Polonia	6,775,859	120,976
22	Colombia	6,395,784	142,738
23	Austria	6,083,104	22,534
24	Grecia	5,764,124	40,035
25	Portugal	5,671,277	29,123

COVID-19: Numero de defunciones reportadas a la OMS, acumuladas al 21 de abril de 2025.

Total de defunciones confirmadas a nivel mundial
7,093,267
Tasa de letalidad global
0.90%



WHO Regions

- Africa
- Americas
- Eastern Mediterranean
- Europe
- South-East Asia
- Western Pacific

COVID-19: Casos por Municipio

21 de abril de 2025

Municipio/Jurisdicción	ESTUDIADOS	CONFIRMADOS
Corregidora	24,012	12,126
Huimilpan	1,363	673
El Marqués	21,578	10,786
Querétaro	281,219	129,553
JURISDICCIÓN I	328,172	153,138
Amealco de Bonfil	2,922	1,238
Colón	3,589	1,763
Pedro Escobedo	11,142	4,359
San Juan del Río	42,368	21,312
Tequisquiapan	4,697	2,108
JURISDICCIÓN II	64,718	30,780
Cadereyta de Montes	6,150	2,959
Ezequiel Montes	2,428	1,346
Peñamiller	884	391
San Joaquín	903	502
Tolimán	1,583	807
JURISDICCIÓN III	11,948	6,005
Pinal de Amoles	1,179	587
Arroyo Seco	1,236	654
Jalpan de Serra	5,179	2,727
Landa de Matamoros	988	528
JURISDICCIÓN IV	8,582	4,496
FORANEOS	5,678	3,028
ESTATAL	419,098	197,447

65.6%



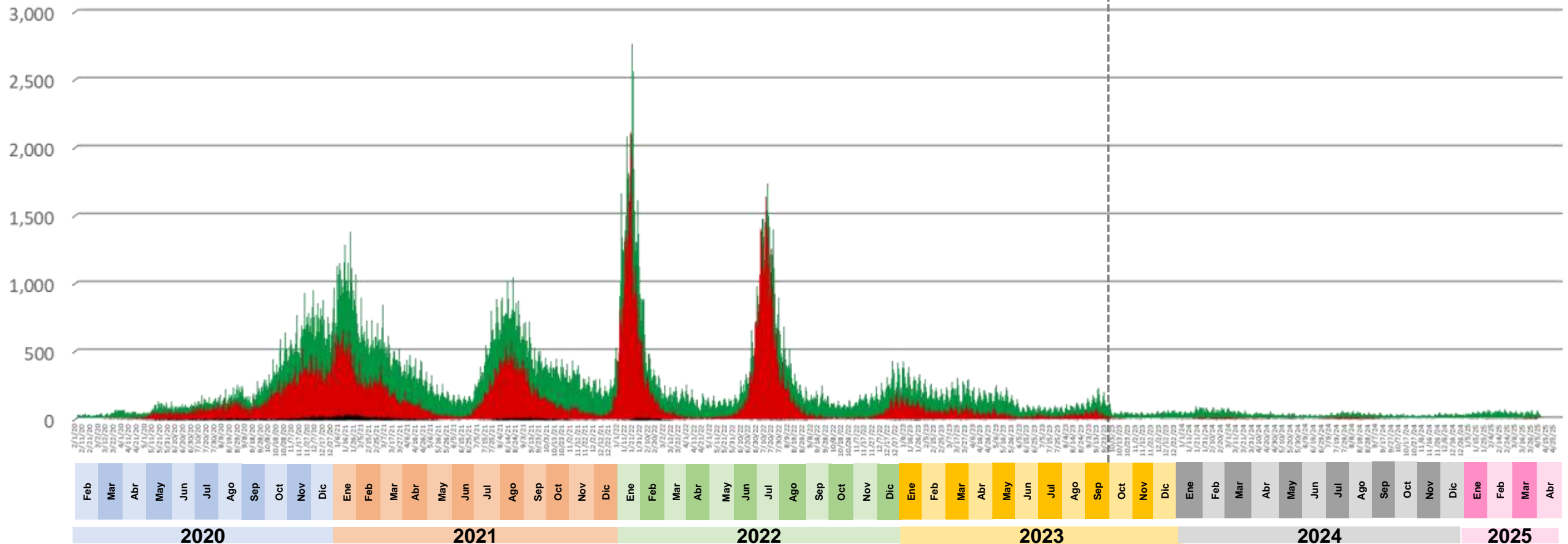
● Sin casos activos
● Con casos activos

COVID-19 en Querétaro 2020 - 2025*

Casos Sospechosos y Confirmados por Fecha de inicio de Padecimiento, Defunción por Fecha de Ocurrencia

DEFUNCIONES: 7,064
 SOSPECHOSOS: 419,098
 CONFIRMADOS: 197,447

SE 40
 estrategia
 centinela en
 USMER

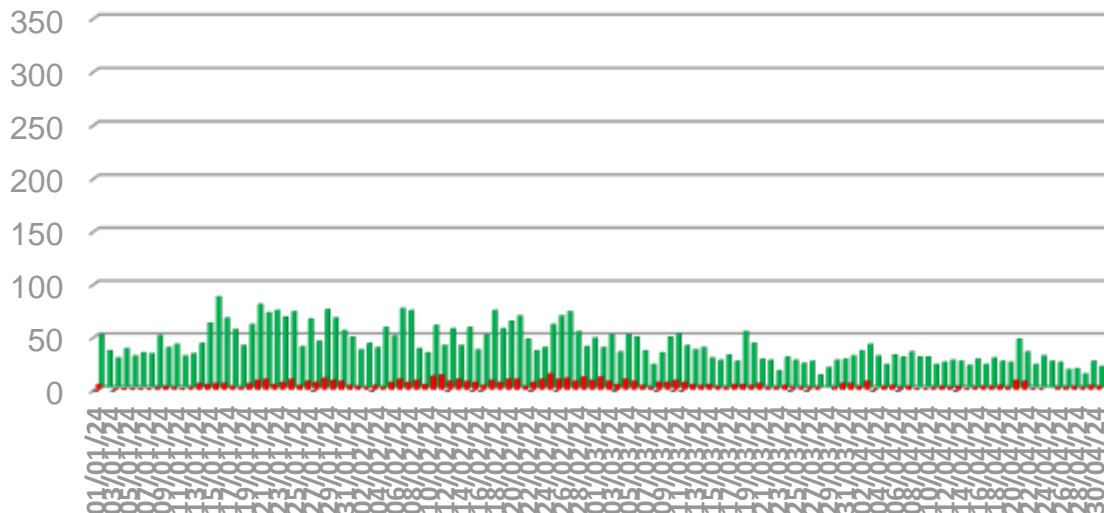


COVID-19 en Querétaro 2024 - 2025

Comparativo Casos Sospechosos y Confirmados por Fecha de inicio de Padecimiento, Defunción por Fecha de Ocurrencia

01 de enero de 2024 al 30 de abril de 2024

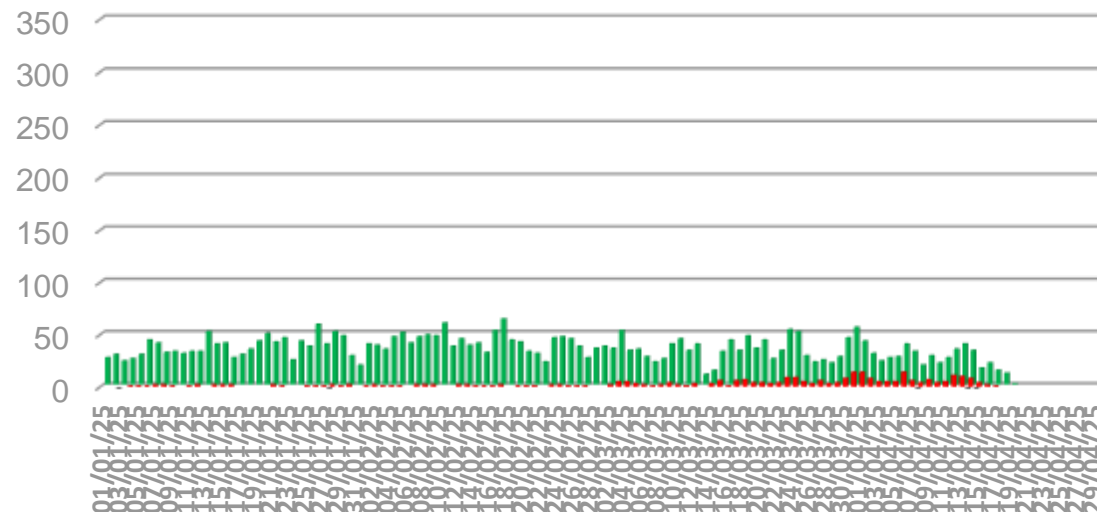
DEFUNCIONES: 19
SOSPECHOSOS: 4,905
CONFIRMADOS: 614



Enero Febrero Marzo Abril

01 de enero de 2025 al 30 de abril de 2025

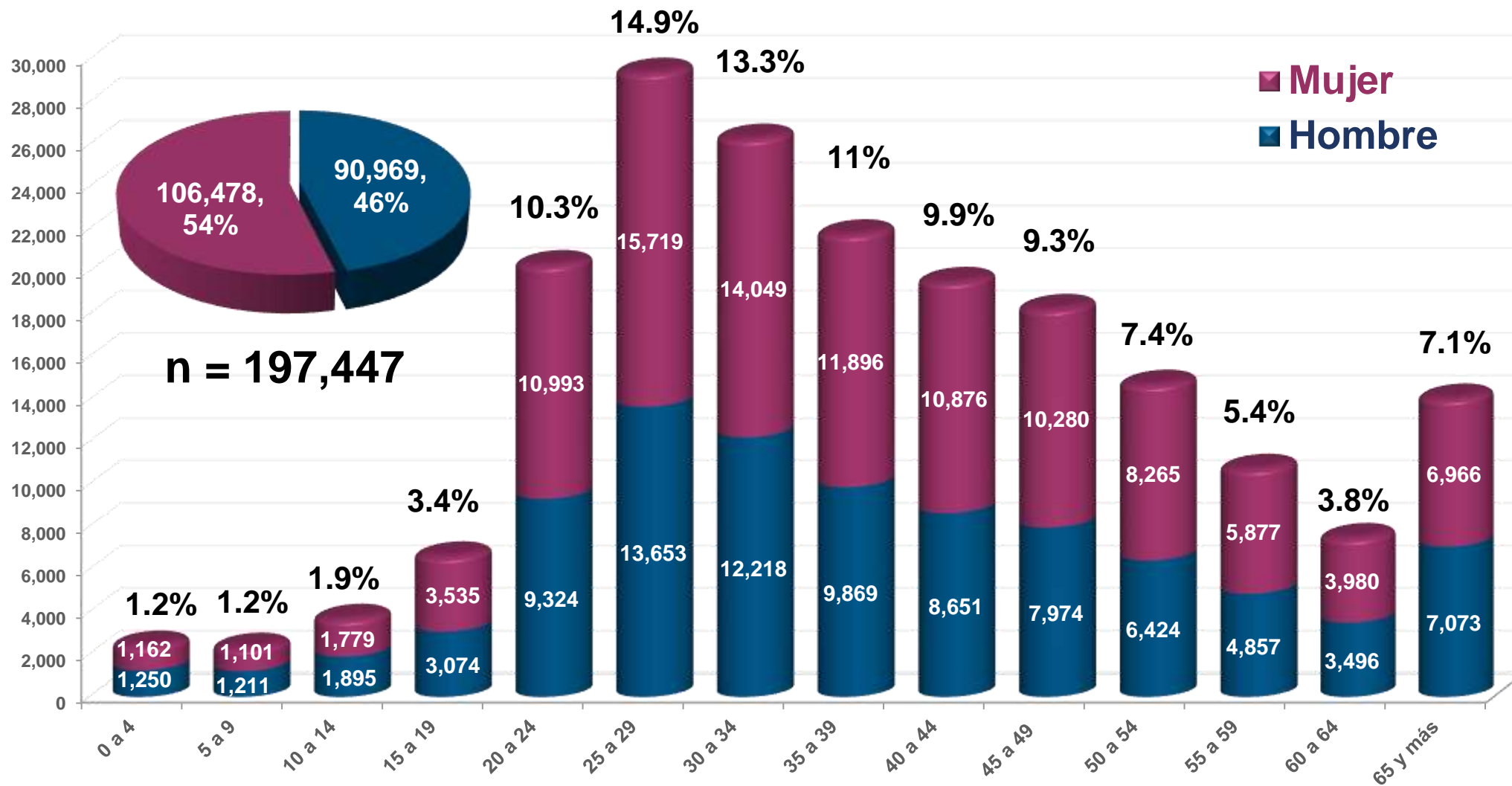
DEFUNCIONES: 5
SOSPECHOSOS: 3,809
CONFIRMADOS: 301



Enero Febrero Marzo Abril

FUENTE: Base de datos estatal COVID-19, SINAVE, 2024 y 2025, al 21 de abril de 2025.
 Debido al número de casos, la escala respecto a las curvas anuales previas disminuyó de 3,000 a 350.

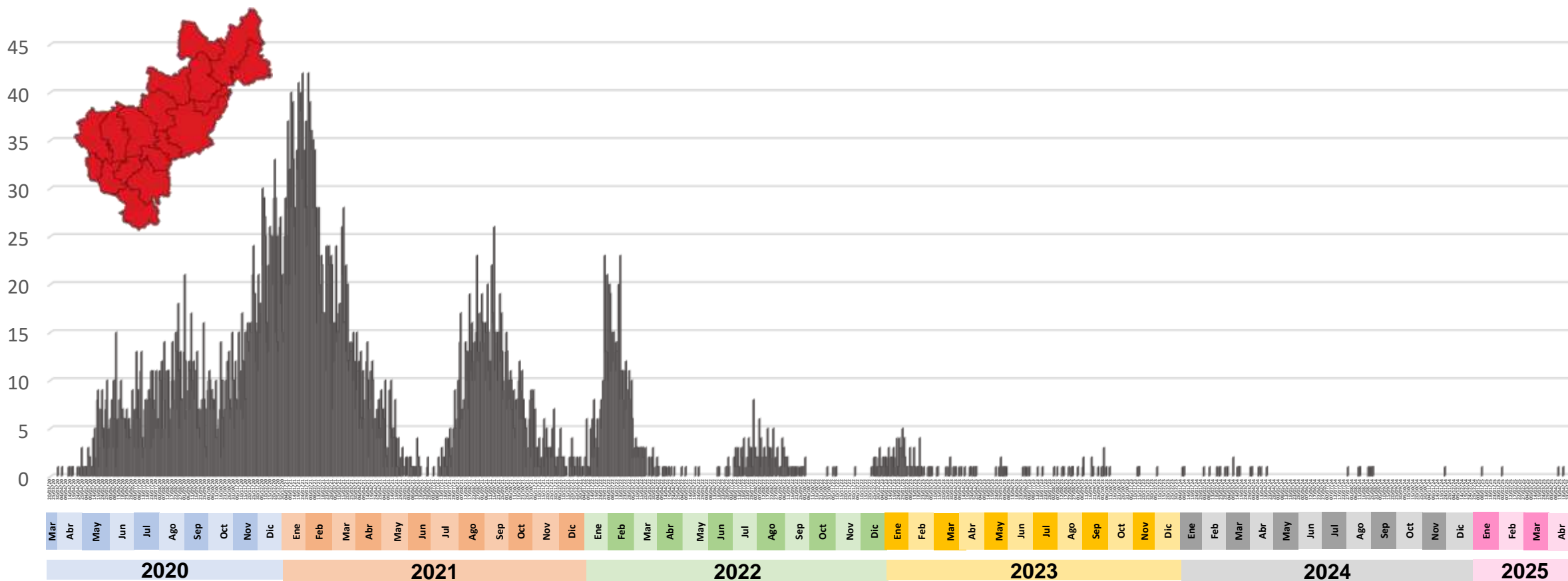
Casos **Confirmados** de COVID-19 en Querétaro Por Grupo de Edad y Sexo 2020 - 2025*



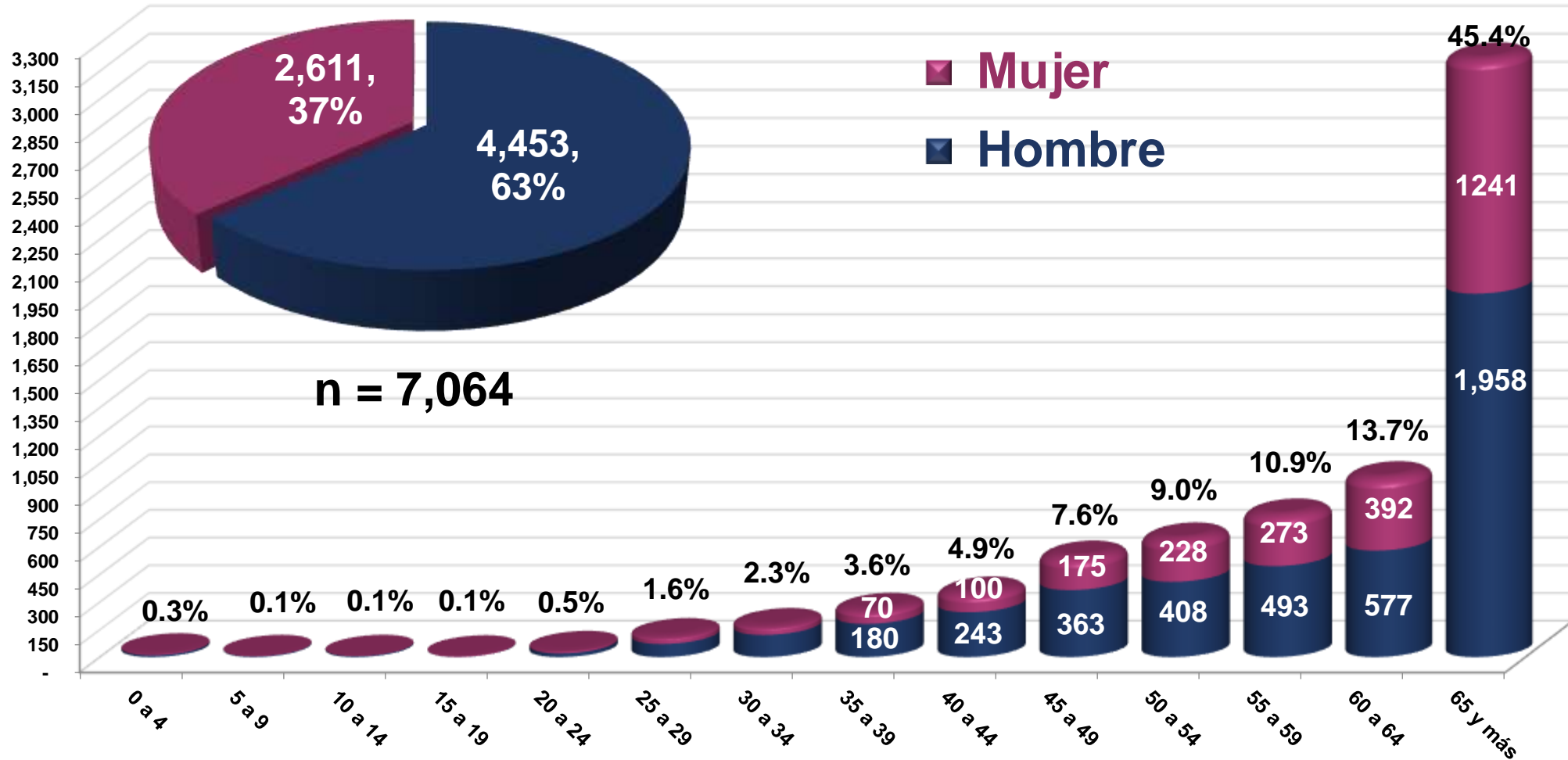
COVID-19 en Querétaro 2020 - 2025* Defunción por Fecha de Ocurrencia

20 Marzo 2020 a 21 de abril de 2025.

Defunciones: 7,064



Defunciones por COVID-19 por Grupo de Edad y Sexo en Querétaro 2020 - 2025*



Casos **Confirmados** de COVID-19 en Querétaro por Institución de Detección 2020 - 2025*

COVID-19 por Institución		
Total de Casos positivos	197,447	%
SESEQ	71,087	36.00
IMSS	116,087	58.79
Privados	3,617	1.83
ISSSTE	6,539	3.31
Otros	117	0.06

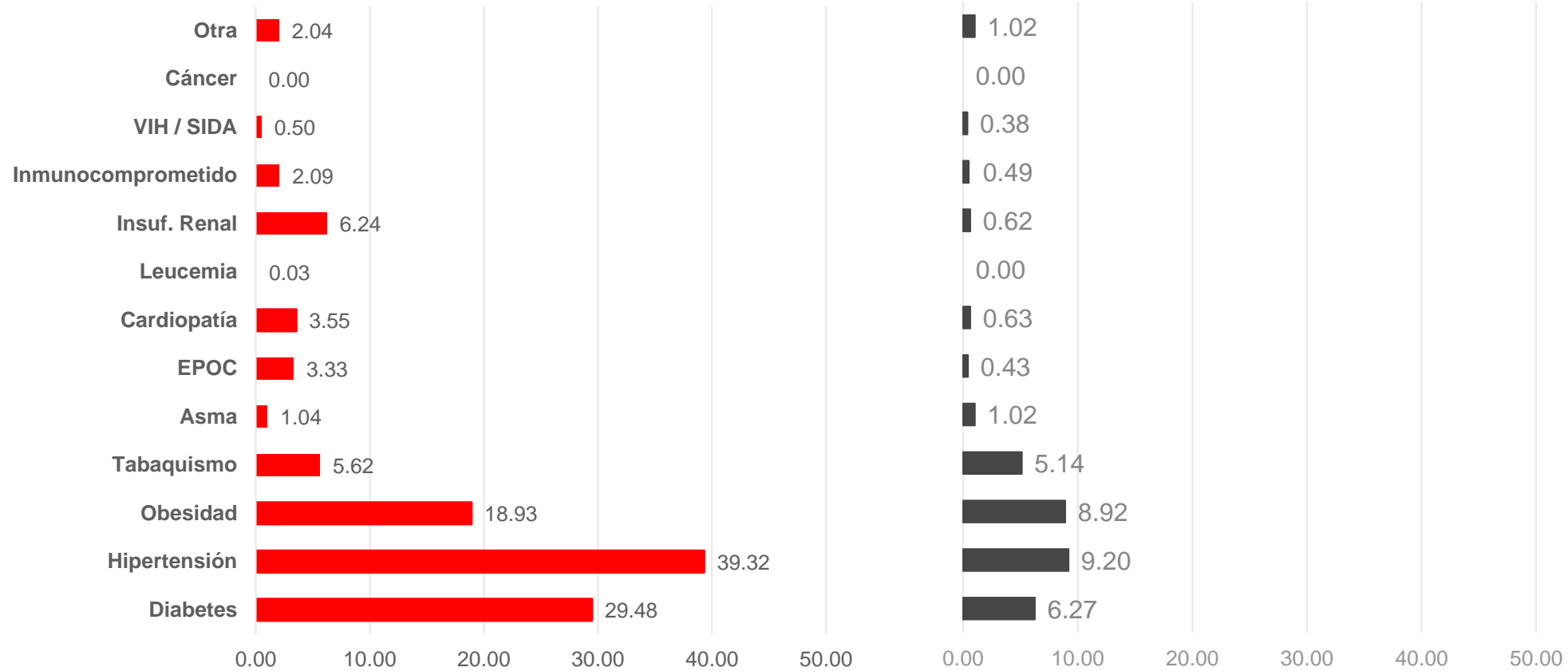
Casos **Confirmados** de COVID-19 en Querétaro, 2020 - 2025* por Estatus de Salud

Estatus Casos COVID-19		
Total de Casos positivos	197,447	%
Alta Sanitarias	190,380	96.42
Sintomatología leve	3	0.00
Hospitalizados no graves	0	0.00
Hospitalizados graves	0	0.00
Defunciones	7,064	3.58

Comorbilidades en Defunciones COVID-19 Querétaro 2020 - 2025*

Defunciones: 7,064

Confirmados vivos: 190,383



El 74.22% de los casos confirmados no presentaba comorbilidades